

# Schiebeanlage

2-flügelig mit 2-facher Laufschiene **seitlich geschlossen** als Rahmenkonstruktion

Darstellung: Lichte-Montage-Mauerleibung (LMM)

## Empfehlung

Stulp- und Schiebetüren

mit eng anliegendem  
Rollladenpanzer

## Variante

**ST3/50 . LMM**

Auf Wunsch Schiebeflügel mit **Fußbedienungsmulde**

Auf Wunsch mit **flacher unterer Laufschiene**

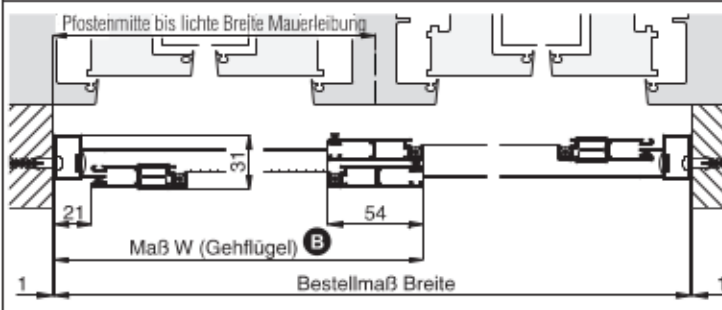
## Bestellmaße

Breite = lichte Breite Mauerleibung - 2 mm  
 Höhe = Bodenauflage bis Lichte Türsturz - 2 mm  
 Maß W = Pfostenmitte bis lichte Breite Mauerleibung + 26 mm

Öffnungsrichtung  
 Gehflügel = links  oder  rechts  
 Ansicht außen ↑      ↑ Ansicht außen

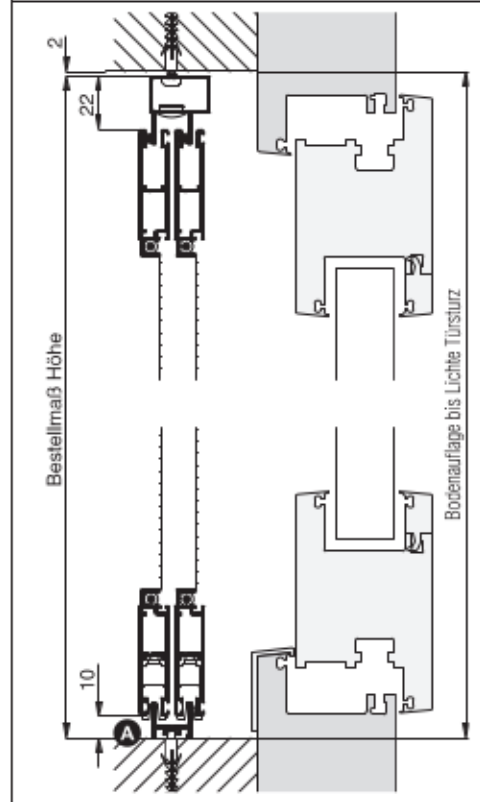
## Horizontalschnitt

M 1:4



## Vertikalschnitt

M 1:3

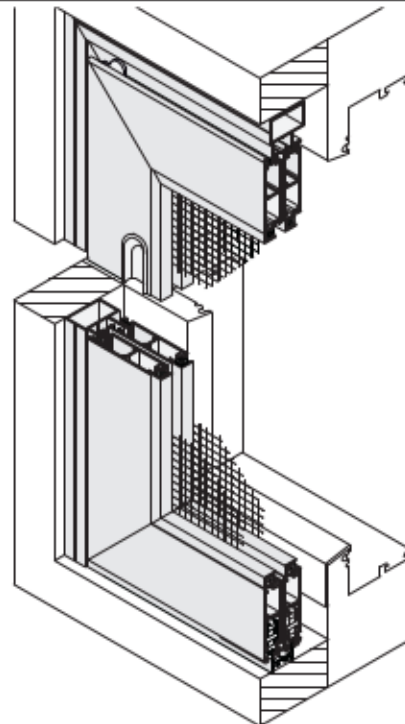


## Worauf Sie unbedingt achten sollten

## alternativ

- A** im Standard Laufschieneentwässerung nach vorne
- B** „Maß W“ für Gehflügel den Baugegebenheiten anpassen
- Platzbedarf (durch Einbautiefe) mind. 33 mm
- bei Montage vor dem Rollladen auf Rollladenstopper achten

## 3-D Ansicht von außen



## verwendete Profile mit Standardbürstendichtung

M 1:2

